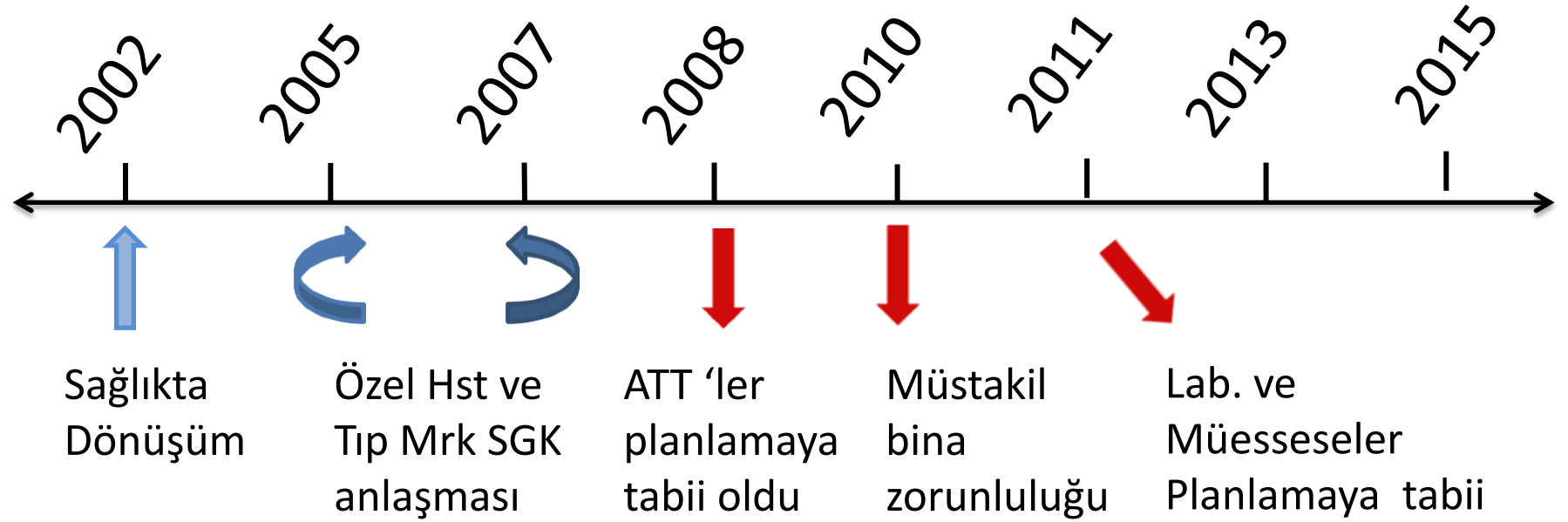


ÖZEL TIP ve GÖRÜNTÜLEME MERKEZLERİ, SORUNLAR ve GELECEK ???

Dr. Nesrin ASLAN
NEOLİFE TIP MERKEZİ
SASDER 2015

Tarihsel dönüşüm ve deęişim



2011 ve sonrası

2011'de ; Saėlık yatırımlarının % 75

SGK saėlık harcamalarının % 30'u özel sektörde idi.

2011 sonrası;

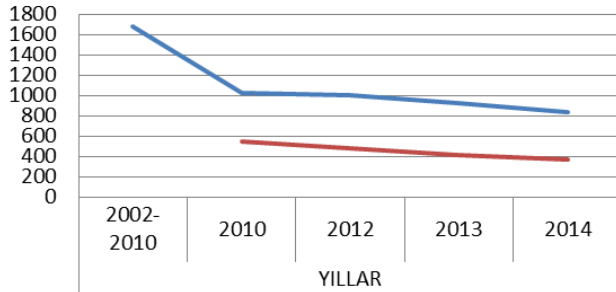
Tıp Merkezi kurmak zorlaştı

Kadro devri ve birleşme ile hastaneye dönüşüm.

Ayakta kalabilenler alt yapısı güçlü, akredite ve büyük hacimli merkezlere dönüştü .

2002-2014 Türkiye

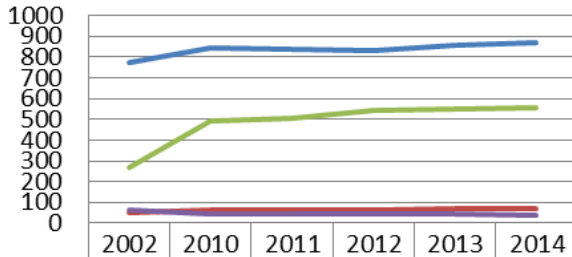
Yıllara Göre Özel Tıp Merkezi ve Poliklinik Sayıları



— ÖZEL TIP MERKEZİ	1682	1020	1002	923	831
— ÖZEL POLİKLİNİK		545	481	413	368

189 Tıp Merkezi
177 Poliklinik kapanmıştır

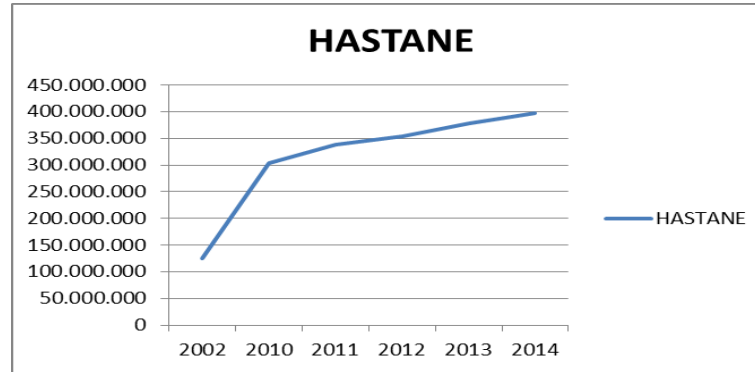
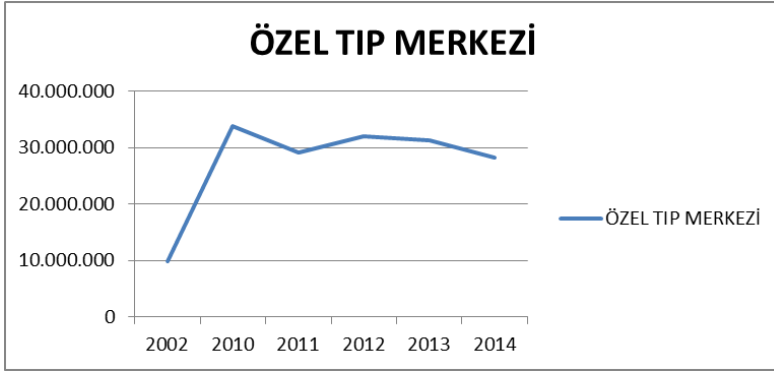
Yıllara Göre Hastane Sayısı



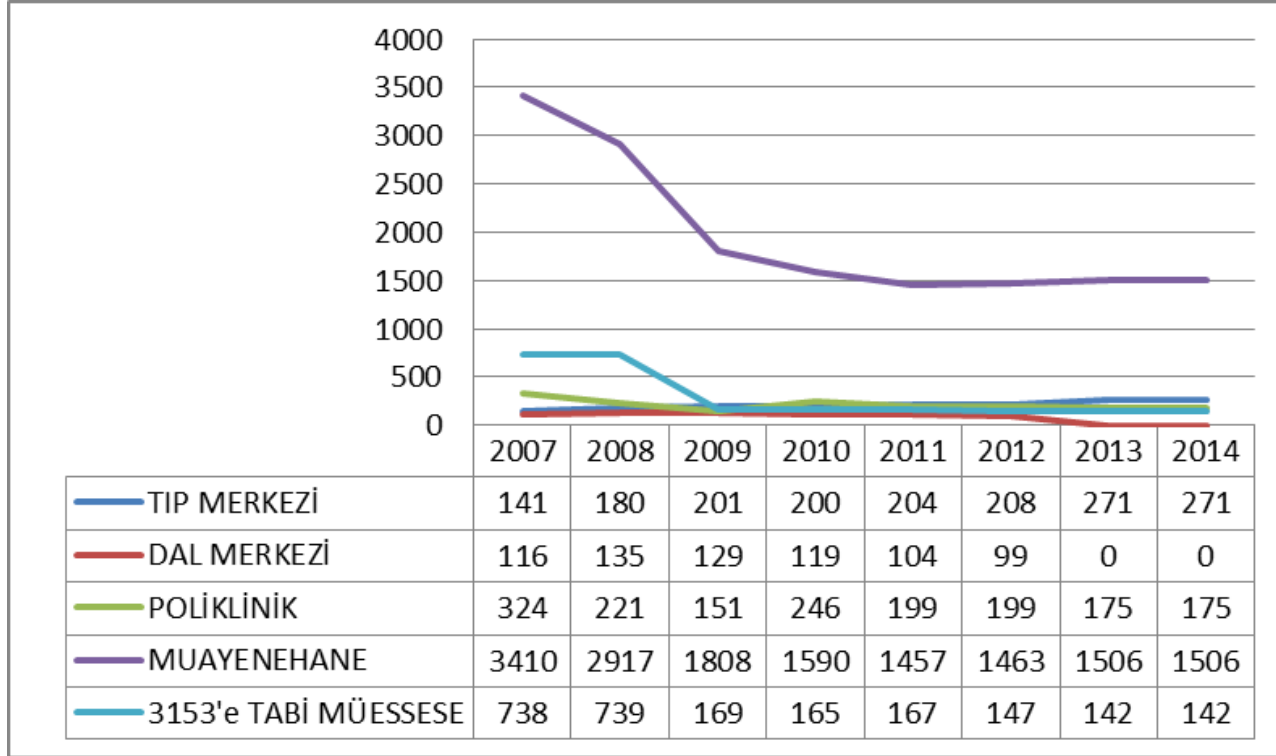
— SAĞLIK BAKANLIĞI	774	843	840	832	854	866
— ÜNİVERSİTE	50	62	65	65	69	69
— ÖZEL	271	489	503	541	550	556
— DİĞER	61	45	45	45	44	37

285 Özel
92 Sağlık Bakanlığı
19 üniversite Hastanesi
açılmıştır.

Hekime müracaat sayısı 2002-2014



2007-2014 İstanbul



2013 sonrası tüm Tıp ve Dal Merkezleri C grubu Tıp Merkezi kabul edilmiştir.

Güncel Sorunlar;

Yeni açılacak Tıp Merkezleri / A-B tipi Tıp Merkezine dönüşüm

Yer Seçimi

Müstakil Bina

İmar mevzuatında sağlık tesisi yapılacak yer

Yapı Kullanım İzni (iskan)

Otopark

Zorunlu Hizmet Birimleri

Merdiven yüksekliği, koridor genişliği

Sedye asansörü



Kadro;

Kadro ilaveleri planlama çerçevesinde; belirli dönemlerde Tıp Merkezleri ve polikliniklerin tipine göre yapılır.

C grubu Tıp Merkezleri kadro talebi yapamaz, yeni branş/birim ekleyemezler.

Acil serviste sunulan hizmetlerin paket fiyat üzerinden faturalanması,

Muayene paket ücretinin düşük olması ,

Vakıf ve Üniversite Hastanelerine tanınmış ayrıcalıklar...

Yatış, müşahade ve ilacın faturalanamaması,

Kemoterapi uygulayan tıp merkezlerinin durumu ?

Sonuç ve Öneri;

Hastane başvurularının %85-90'ı ayaktan tedavi gerektirir. Sadece %10-15 yatarak tedaviye ihtiyaç duyar.

ATT'ler; kolay ulaşılabilir, daha az maliyetli ve kaliteli hizmet sunan merkezlerdir.

Bizler;

Sistemin vazgeçilmez parçaları olarak görülmeyi,
Daha iyi hizmet sunumu için; kadro, birim açma ve
teknolojik yatırım konularında desteklenmeyi,
GSS uygulamalarında diğer özel sağlık sunucuları ile
aynı kulvarda olabilmeyi istiyoruz....

TEŞEKKÜRLER
