

ÖZEL SAĞLIK SİGORTACILIĞI



Dünya Sigorta Sektörü ve Türkiye 2013

- *Dünyada Primlerin Gayri Safi Yurt İçi Hasılaya Oranı: % 6,3*
- *Türkiye’de Primlerin Gayri Safi Yurt İçi Hasılaya Oranı: % 1,5*
- *Dünyada kişi başına düşen prim büyüklüğü: 652 USD*
- *Türkiye’de kişi başına düşen prim büyüklüğü:166 USD*

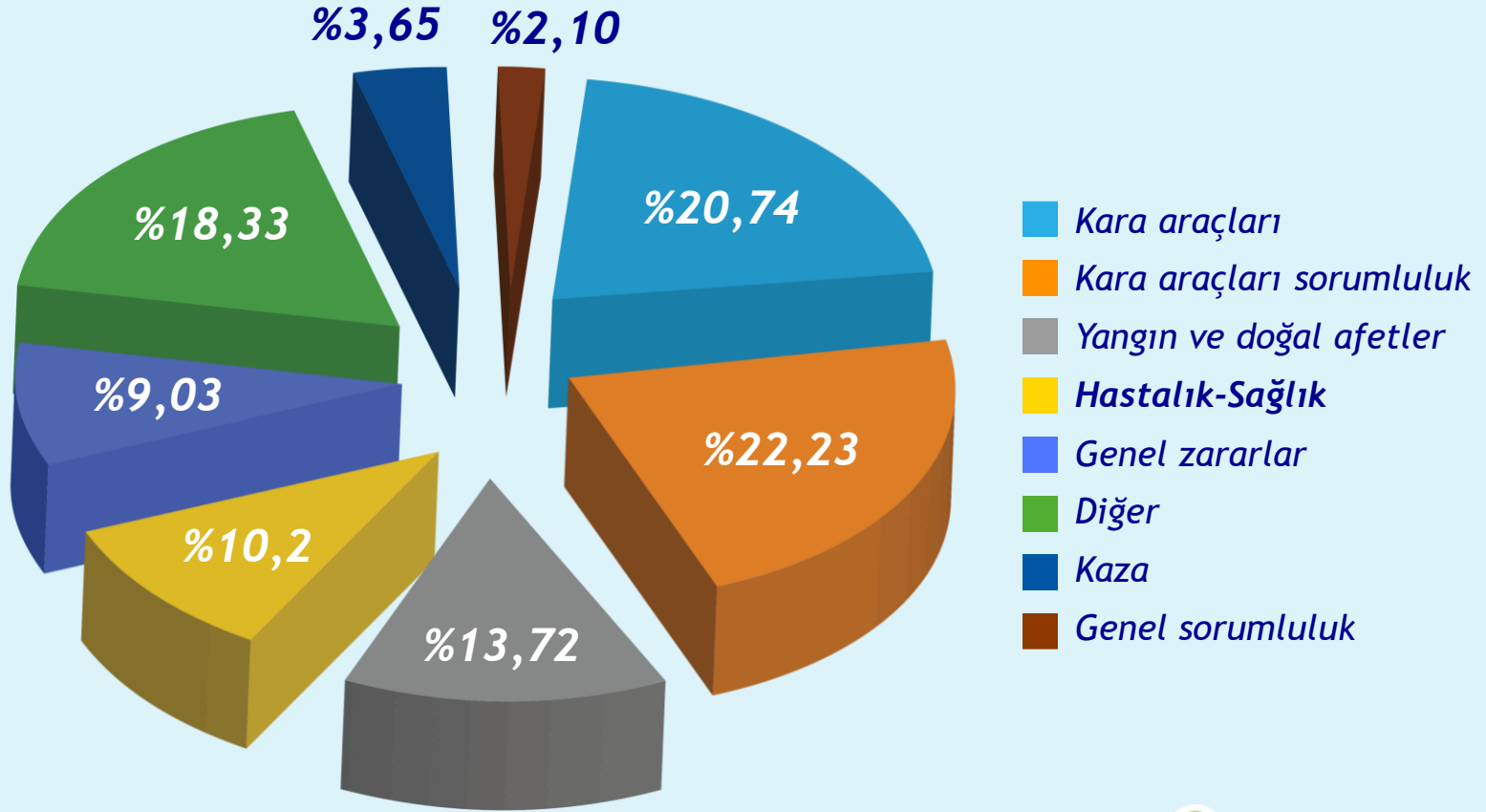
Sektörümüzde;



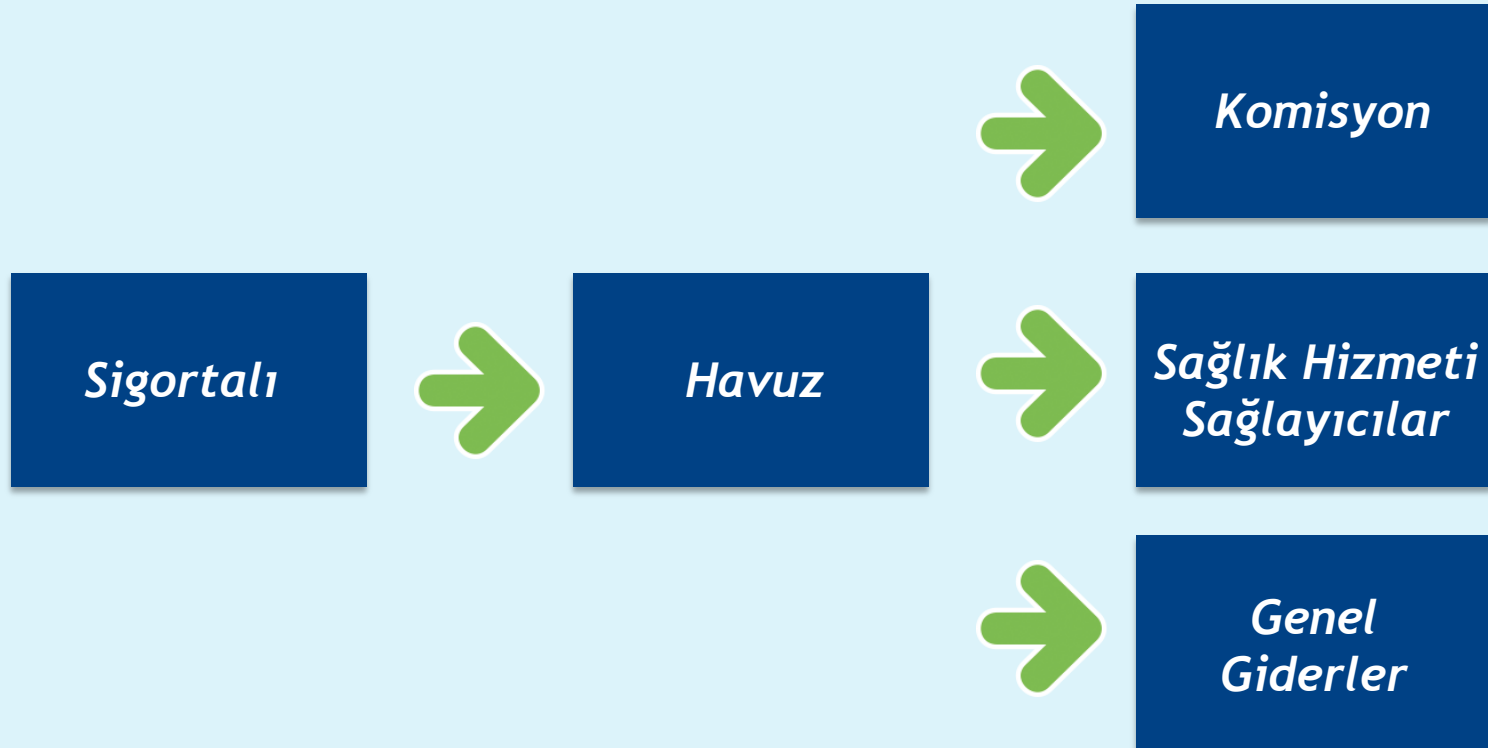
branşlarında aktif olarak **65** şirket faaliyet göstermektedir.

26 şirket Sağlık Branşında aktif olarak poliçe düzenlemeye devam etmektedir.

Türk Sigorta Sektörü Portföy Dağılımı 2013



Özel Sağlık Sigortaları Sisteminin İşleyişi



Sağlık Branşı - 2013

Sigortalı



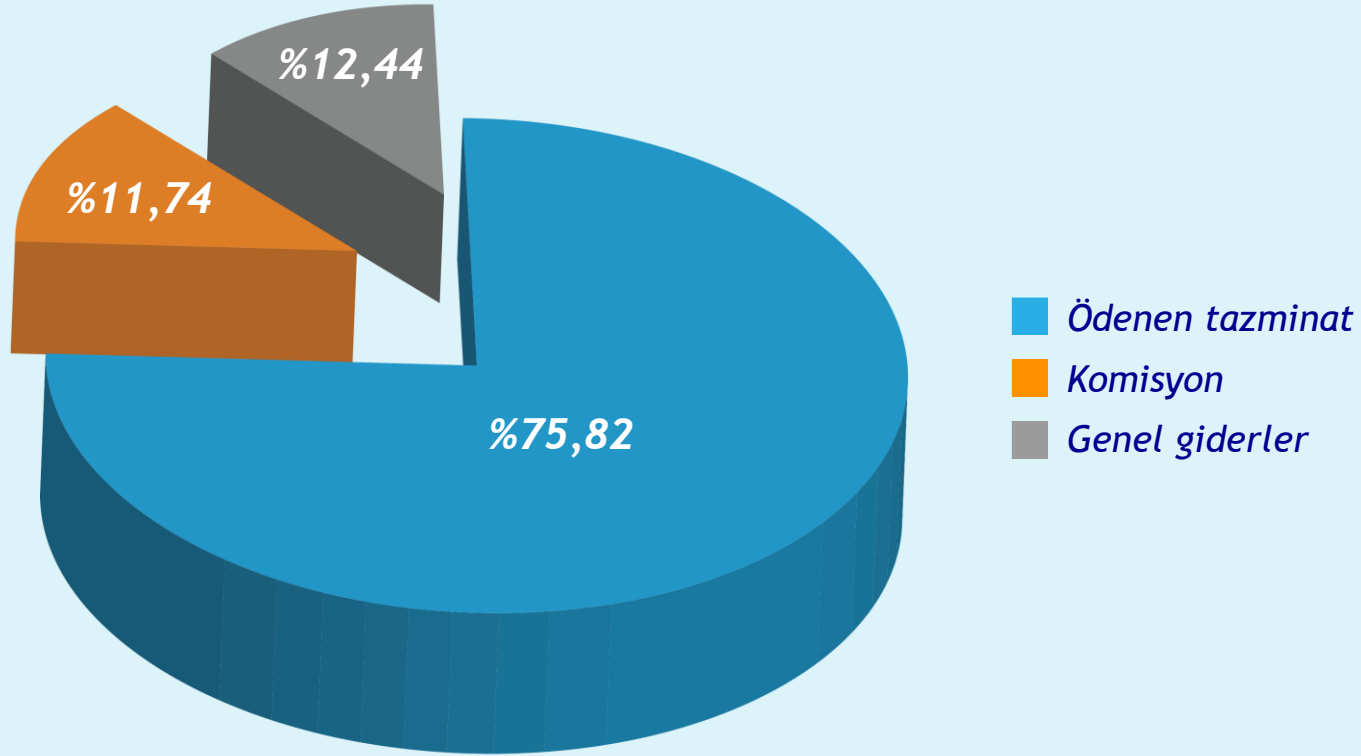
Prim
2.398.077.798 TL



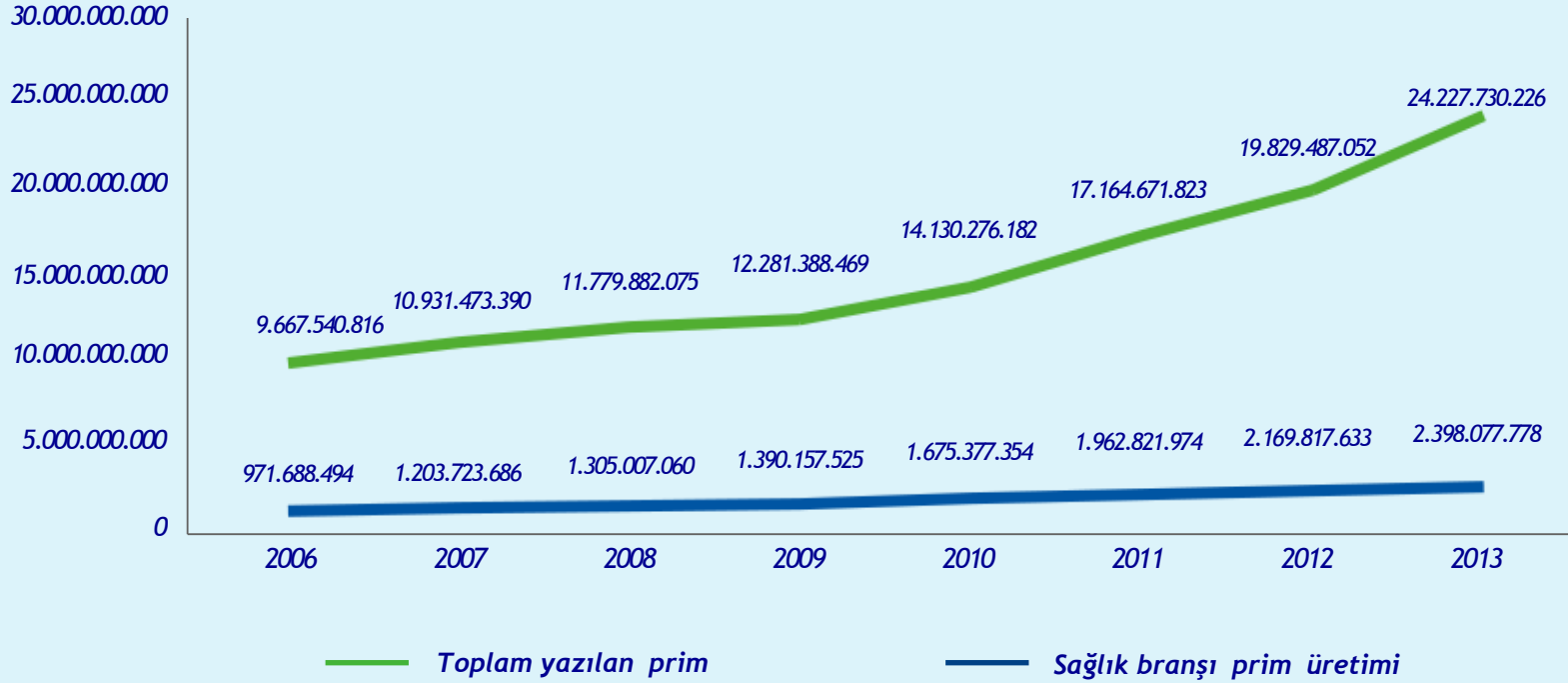
269.934.254 TL
Ödenen Komisyon

1.742.897.353 TL
Ödenen Tazminat

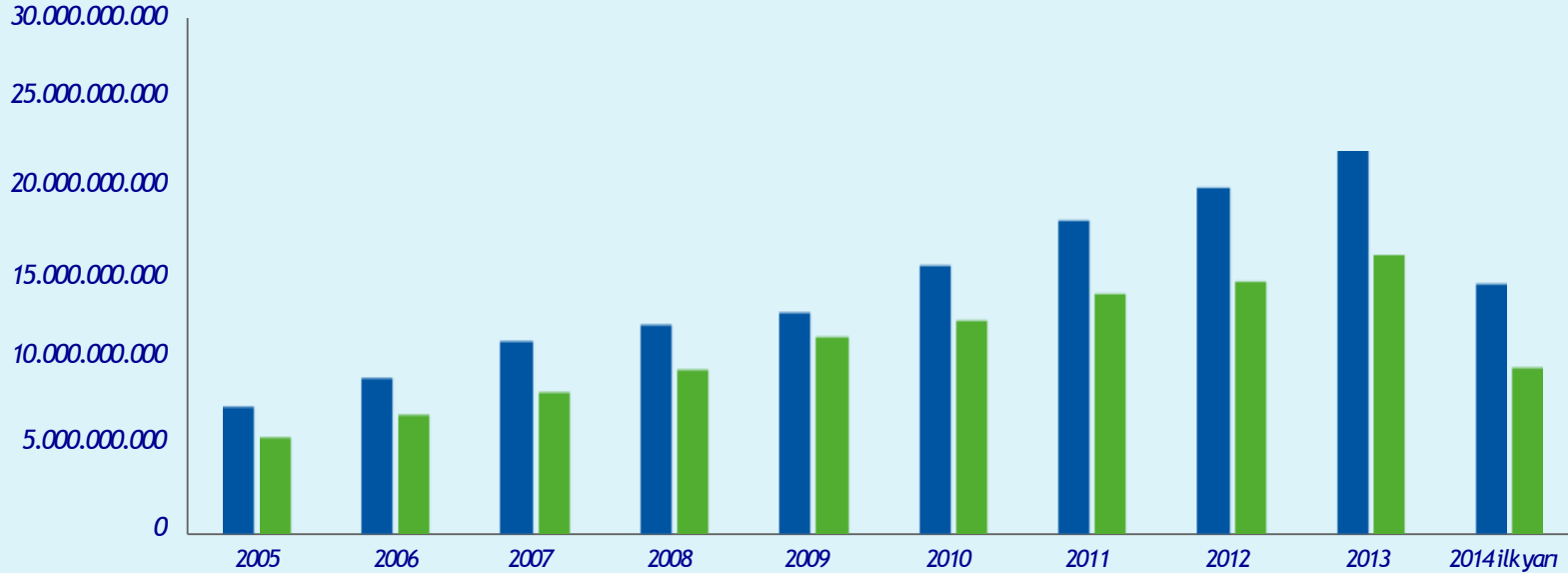
285.970.999 TL
Genel Giderler



Yıllar İtibariyle Prim Üretim Tutarları (2006-2013)



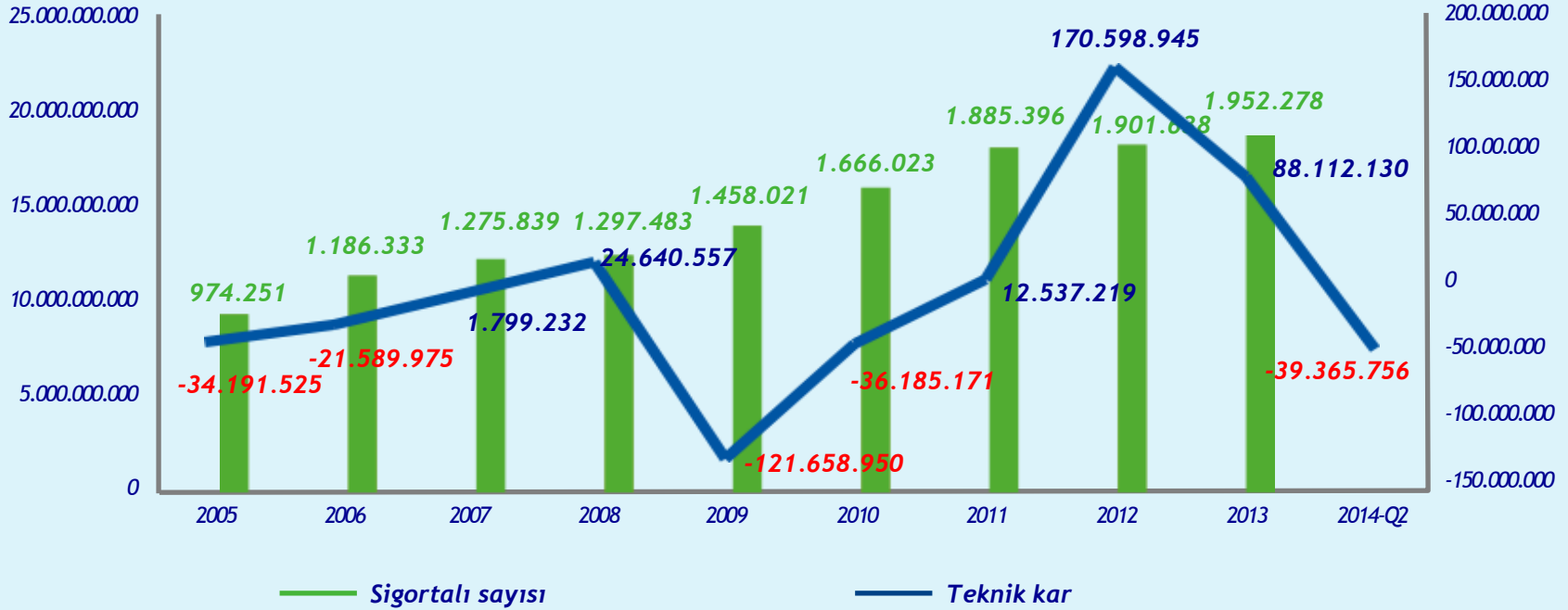
Yıllara göre Sağlık Branşı Prim Üretimi ve Ödenen Tazminatlar



	2005	2006	2007	2008	2009	2010	2011	2012	2013	2014 ilkyarı
Sağlık branşı prim üretimi	798.538.595	971.688.494	1.203.723.686	1.305.007.060	1.390.157.525	1.675.377.354	1.962.821.974	2.169.817.633	2.398.077.778	1.560.271.914
Ödenen tazminat	601.698.896	749.123.428	885.225.781	1.027.905.091	1.225.586.846	1.334.687.883	1.502.129.899	1.571.930.918	1.742.897.353	1.041.103.970

Sađlık Branşı Rasyo Analizleri (%)

	2013	2012	2011	2010	2009
<i>Bileşik Oran</i>	100,9	96,3	104,6	108,6	118,4
<i>Hasar Prim Oranı</i>	76,8	73,4	80,0	82,7	90,7
<i>Faaliyet Giderleri / Net Kazanılmış Primler</i>	23,2	21,8	23,9	25,9	27,6



Sağlık Sigortacılığının Gelişmesi

Toplam sağlık harcaması 2012 yılında, **76 milyar 358 milyon TL** olarak gerçekleşmiş olup, kişi başı sağlık harcaması **1.020 TL** tutarındadır. Toplam sağlık harcamasının %15,4'ünü hane halkı karşılamıştır.

	2009	2010	2011	2012
Toplam sağlık harcaması				
Milyon Türk Lirası (TL)	57 911	61 678	68 607	76 358
Milyon ABD Doları (\$)	37 493	41 067	40 919	42 376
Kişi başı sağlık harcaması				
Türk Lirası (TL)	804	845	928	1 020
ABD Doları (\$)	521	563	553	566
Toplam sağlık harcamasının gayri safi Yurtiçi hasılaya oranı (%)	6,1	5,6	5,63	5,4
Genel devlet sağlık harcamasının gayri safi Toplam sağlık harcamasına oran (%)	81,0	78,6	79,6	76,8
Hanehalkı sağlık harcamasının toplam Sağlık harcamasına oranı (%)	14,1	16,3	15,4	15,4

Kaynak: TÜİK

Sağlık Sigortacılığının Gelişmesi

Uzun Süreli Sağlık Sigortacılığının Geliştirilmesi

Tamamlayıcı ve Destekleyici Sağlık Sigortacılığının Geliştirilmesi;

- Tüm sağlık kurumlarına SGK geri ödemesi yapılabilmesi
- Sigorta şirketleri ile kurumlar arasında sağlıklı veri paylaşımının sağlanması
- Vergi teşvikinin artırılması



Teşekkür ederiz...

